

Diabet insipid

By camy

Created 12/13/2008 - 15:43

- [Generalitati](#) [1]
- [Diagnostic](#) [2]
- [Tratament](#) [3]
- [Imagini](#) [4]

Generalitati

Ce este diabetul insipid?

Diabetul insipid este o afectiune caracterizata prin emisia abundenta de urina (poliurie) si sete intensa datorata secretiei insuficiente de hormon antidiuretic (vasopresina) de la nivelul hipofizei. Diabetul insipid este o afectiune rara in care rinichii isi pierd capacitatea de conservare a apei. Diabetul insipid este o afectiune care afecteaza o persoana din 25.000 de persoane. In ciuda asemanarilor legate de nume si unele simptome (poliurie, polidipsie), diabetul insipid nu trebuie confundat cu diabetul zaharat, deoarece aceste doua afectiuni endocrine sunt diferite. In forma sa cea mai frecventa, diabetul insipid este cauzat de leziuni la nivelul unei parti a creierului numita hipotalamus, de obicei ca urmare a unor tumori sau interventii chirurgicale in aceasta regiune. Diabetul zaharat este cauzat de absenta sau dificultatea in folosirea insulinei, un hormon necesar in procesarea glucozei. Doua dintre cele mai frecvente simptome ale diabetului insipid sunt setea exagerata (polidipsia) si urinarea excesiva (poliuria), care sunt de asemenea simptome frecvente ale diabetului zaharat.

Hipotalamusul este responsabil de producerea hormonului antidiuretic (ADH, vasopresina). Vasopresina este apoi depozitata si secretata de glanda pituitara (o glanda mica situata sub hipotalamus) si actioneaza asupra rinichiului pentru a conserva lichidele. Daca exista un deficit de vasopresina, rinichii nu vor mai absorbi excesul de apa, ceea ce duce la diabet insipid. Acest lucru face ca organismul sa piarda rapid apa sub forma de urina diluata. Aceasta forma de diabet insipid, denumita in mod obisnuit diabet insipid central, este adesea rezultatul afectarii hipotalamusului sau hipofizei (glandei pituitare) datorita interventiilor chirurgicale, infectiilor, tumorilor sau unui traumatism cranian.

Diabetul insipid central (neurogen) poate fi o tulburare temporara sau permanenta in functie de prejudiciu si afectiunea de baza. Cu toate ca toate formele de diabet insipid sunt rare, diabetul insipid central este cea mai frecventa forma de diabet insipid.

Care sunt tipurile de diabet insipid?

- ***Diabetul insipid neurogen sau central***

Diabetul insipid neurogen este tipul cel mai frecvent de diabet insipid. Bolile hipotalamusului sau ale glandei pituitare (hipofizei) care provoaca lipsa de hormon antidiuretic (vasopresina) poarta numele de diabet insipid central. Diabetul insipid neurogen este cel mai frecvent cauzat de tumori cerebrale, traumatisme craniene, tumori cerebrale, boli autoimune sau infectii.

- ***Diabetul insipid nefrogen***

Aceasta forma de diabet insipid este asociata cu defecte ale rinichilor care determina imposibilitatea rinichilor de a raspunde la vasopresina. Diabetul insipid nefrogen se poate dezvolta din cauza hipopotasemiei (cantitate scazuta de potasiu in sange), hipercalcemiei (excesul de calciu in sange), anumitor medicamente cum ar fi litiu (folosite pentru tratamentul tulburarilor bipolare), amfotericina

Diabet insipid

Published on Sanatate, medicina, tratament (<http://www.i-medic.ro>)

B, demeclociclina si diverse afectiuni renale, cum ar fi boala polichistica a rinichilor, siclemie (boala a sangelui caracterizata prin alterarea eritrocitelor, care caracteristic au forma de semiluna), insuficienta renala, blocarea partiala a ureterelor,etc.

- **Diabetul insipid dipsogenic**

Diabetul insipid dipsogenic este cauzat de un defect al mecanismului de sete care este localizat la nivelul hipotalamusului. Aceasta are ca rezultat crestere anormala a senzatiei de sete si a consumului de lichide care suprima secretia de ADH (hormon antidiuretic) si creste eliminarea de urina. Frecvent diabetul insipid dipsogenic este observata la persoane cu sete anormal de mare (polidipsie) ca urmare a unor tulburari psihice sau emotionale.

- **Diabetul insipid gestational**

Diabetul insipid gestational se produce atunci cand o enzima produsa de placenta distruge hormonul antidiuretic al mamei. De cele mai multe ori, in cazul diabetului insipid gestational, deficienta de vasopresina dispare dupa patru-sase saptamani dupa nastere. Exista insa situatii cand diabetul insipid gestational aparut in timpul unei sarcini, apare si la urmatoarea sarcina.

Care sunt simptomele diabetului insipid?

Cele mai frecvente simptome ale diabetului insipid sunt setea exagerata (**polidipsia**) si excretia cu un volum crescut de urina diluata (**poliuria**). In functie de gravitatea bolii, volumul de urina poate varia de la aproximativ 3 litri pe zi pana la 15 litri pe zi. In comparatie, eliminarea medie de urina a unui adult sanatos este de aproximativ 1,5- 2,5 litri pe zi.

Pentru a compensa apa pierduta, persoana cu diabet insipid va simti nevoia de a bea cantitati mari de lichide. Datorita urinarii frecvente, chiar si pe timpul noptii, pot apare tulburari ale somnului si uneori enurezis (udarea patului in timpul noptii). Copiii cu diabet insipid pot fi iritabili, apatici, pot prezenta stari de nervozitate inexplicabile sau plans necontrolat si pot avea febra, varsaturi, diaree, intarziere in crestere si scadere ponderala.

Care sunt complicatiile diabetului insipid?

- **Deshidratare**

Diabetul insipid poate face ca organismul sa retina o cantitate insuficienta de apa pentru a functiona in mod corespunzator si poate apare deshidratarea. Deshidratarea se manifesta prin: xerostomie (uscaciune excesiva a gurii), slabiciune musculara, tensiune arteriala scazuta (hipotensiune arteriala), ochi infundati in orbite, febra, dureri de cap, tahicardie (cresterea frecventei cardiace), scadere in greutate, etc.

- **Dezechilibre electrolitice**

Diabetul insipid poate provoca, de asemenea, dezechilibre electrolitice. Electrolitii sunt substante minerale din sange - cum ar fi de sodiu, potasiu si calciu - care mentin echilibrul fluidelor din organism. Dezechilibrele electrolitice pot determina urmatoarele simptome: dureri de cap, oboseala, iritabilitate si dureri musculare.

Diagnostic

Pentru stabilirea diagnosticului de diabet insipid sunt necesare anumite teste, deoarece semnele si simptomele sale pot fi provocate de mai multe afectiuni, cum ar fi diabetul zaharat. In cazul in care se stabileste diagnosticul de diabet insipid, medicul va trebui sa determine despre ce tip de diabet

insipid este vorba pentru ca tratamentul este diferit pentru fiecare tip de diabet insipid. Testele frecvent utilizate pentru a determina tipul de diabet insipid si, in unele cazuri, cauza acestuia, includ:

- **Testul de restrictie hidrica**

Testul de restrictie hidrica este utilizat pentru depistarea cauzei diabetului insipid. Se recomanda intreruperea aportului de lichide cu 2-3 ore inainte de efectuarea testului, apoi medicul va masura greutatea corporala, emisia de urina si compozitia acesteia. In unele cazuri, medicul va masura si nivelul de hormon antidiuretic (ADH) din sange in timpul acestui test. Testul de restrictie hidrica se face sub stricta supraveghere la copii si la femeile gravide astfel ca acestia sa nu piarda mai mult de 5% din greutatea corporala in timpul testului.

- **Analiza urinei**

Sumarul de urina presupune analiza caracterelor fizice si chimice a urinei. Emisia unei urine diluate (continand o cantitate mare de apa si o concentratie de saruri si de produsi de excretie scazuta) este un semn al diabetului insipid.

- **IRM (imagistica prin rezonanta magnetica) cerebral**

Imagistica prin rezonanta magnetica este un test care se foloseste de un camp magnetic si de pulsuri de radiofrecventa pentru vizualizarea imaginii diferitelor organe si tesuturi ale corpului omenesc. IRM-ul cerebral poate oferi imagini detaliate ale tesuturilor creierului si permite depistarea cauzelor diabetului insipid (anomalii la nivelul glandei pituitare sau hipotalamusului).

Tratament

- **Diabetul insipid central**

Diabetul insipid central este de obicei o tulburare permanenta care apare atunci cand hipotalamusul nu este capabil sa produca hormon antidiuretic si depozitarea acestuia in glanda pituitara nu este suficienta. Desi frecvent diabetul insipid central nu poate fi vindecat, exista tratament disponibil pentru controlul simptomelor, cum ar fi setea excesiva si eliminarea in exces de urina. Tratamentul diabetului insipid central presupune de asemenea tratamentul oricarei afectiuni de baza care determina aparitia diabetului insipid central.

Tratamentul diabetului insipid central presupune utilizarea unui medicament numit desmopresina, o forma modificata de vasopresina. Desmopresina este administrata pentru controlul volumului de urina, mentinerea echilibrului hidro-electrolitic si prevenirea deshidratarii. Medicamentul este luat de 2-3 ori pe zi si este de obicei administrat sub forma de spray nazal, comprimate orale sau preparate injectabile.

In cazurile usoare de diabet insipid central, aportul crescut de lichide este suficient. Medicul poate recomanda o anumita cantitate (de obicei mai mult de 2,5 litri pe zi) pentru a asigura o buna hidratare.

- **Diabetul insipid nefrogen**

Diabetul insipid nefrogen poate fi dificil de tratat. Avand in vedere ca rinichii nu pot raspunde la vasopresina (hormon antidiuretic), administrarea de desmopresin nu este utila. Daca diabetul insipid nefrogen este provocat de un tratament medicamentos (cum ar fi litiu), se impune incetarea luarii medicamentului in cauza (doar cu recomandarea medicului!).

Diabet insipid

Published on Sanatate, medicina, tratament (<http://www.i-medic.ro>)

Majoritatea adultilor cu diabet insipid nefrogen pot suplini pierderile de lichid cu aportul crescut de apa potabila. Tratamentul pentru reducerea simptomelor diabetului insipid nefrogen presupune scaderea aportului de sare din alimentatie si o dieta saraca in proteine. Antiinflamatoarele nesteroidiene (AINS) cum ar fi ibuprofenul, indometacinul si naproxenul de asemenea, pot reduce volumul urinar. Desi ar putea parea paradoxal, diureticele, cum ar fi hidroclorotiazida si amiloridul, pot reduce urinarea excesiva la pacientii cu diabet insipid nefrogen. Toti pacientii cu diabet insipid nefrogen ar trebui sa urineze frecvent pentru a evita supradistensia vezicii urinare, care poate cauza probleme pe termen lung.

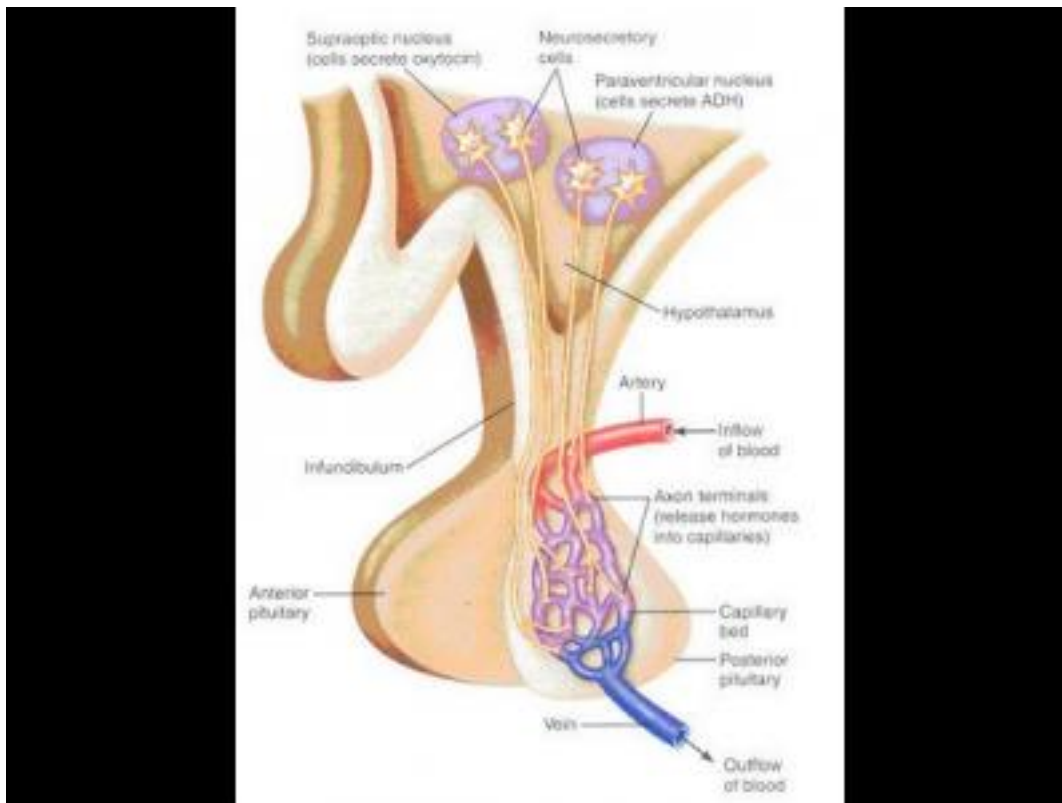
- **Diabetul insipid dipsogenic**

Diabetul insipid dipsogenic este tratat prin limitarea consumului de lichide.

- **Diabetul insipid gestational**

Tratamentul pentru cele mai multe cazuri de diabet insipid gestational este cu desmopresina, forma sintetica de vasopresina. In cazuri rare diabetul insipid gestational este datorat unei anomalii a mecanismului setei, caz in care nu se recomanda administrarea de desmopresina.

Imagini



- [Endocrinologie si Diabet](#)
- [HORMONI HIPOFIZARI SI HIPOTALAMICI](#)
- [Preparate hormonale sistemice \(exclusiv hormoni sexuali\)](#)
- [Scadere in greutate](#)
- [Setea excesiva](#)
- [Slabiciune](#)
- [Urinare frecventa \(polakiurie\)](#)

Diabet insipid

Published on Sanatate, medicina, tratament (<http://www.i-medic.ro>)

Source URL: <http://www.i-medic.ro/boli/diabet-insipid>

Links:

[1] <http://www.i-medic.ro/boli/diabet-insipid#tabs-generalitati>

[2] <http://www.i-medic.ro/boli/diabet-insipid#tabs-diagnostic>

[3] <http://www.i-medic.ro/boli/diabet-insipid#tabs-tratament>

[4] <http://www.i-medic.ro/boli/diabet-insipid#tabs-imagini>