

## Prolapsul valvei mitrale

By camy

Created 09/06/2008 - 18:27

- [Generalitati](#) [1]
- [Diagnostic](#) [2]
- [Tratament](#) [3]
- [Imagini](#) [4]

### Generalitati

#### Ce este prolapsul de valva mitrala?

Prolapsul de valva mitrala apare atunci cand valva situata intre atriumul stang si ventriculul stang nu se inchide corect. Valva mitrala in mod normal este formata din doua cuspidi (foite), anterioara si posterioara. In caz de prolaps de valva mitrala cand ventriculul stang se contracta (in sistola), cuspidul valvei mitrale proemina (mai mult de 3 mm) in sus si inapoi in atriumul stang. Prolapsul de valva mitrala este cea mai frecventa afectiune a valvelor cardiace, afectand 5-10% din populatia mondiala si in special persoanele de sex feminin.

Cand inima functioneaza corect, valva mitrala se inchide complet in timpul contractiei ventriculului stang si impiedica refluarea sangelui in atriumul stang. La persoanele cu prolaps de valva mitrala, foitele valvei mitrale (cuspidul) proemina ca o "parasuta" in atriumul stang de fiecare data cand ventriculul stang se contracta. Prolapsul foitelor valvei mitrale poate mentine o inchidere normala a orificiului mitral cu impiedicarea intoarcerii sangelui in atriumul stang. Cand valva mitrala permite intoarcerea sangelui din ventriculul stang in atriumul stang se numeste regurgitare (insuficienta) mitrala.

#### Care sunt cauzele aparitiei prolapsului de valva mitrala?

Prolapsul de valva mitrala se poate clasifica in trei categorii:

- 1) **Primar**- apare de sine statator, fara nici o cauza aparenta. La unele persoane este insotit de anomalii ale scheletului (scolioza). S-a observat ca acest tip de prolaps de valva mitrala are tendinta de a se mosteni.
- 2) **Secundar**- este asociat cu o alta boala:
  - Sindromul Marfan este o boala ereditara cauzata de o dereglare a genei care determina structura fibrillin, o proteina cu un rol foarte important in tesutul de legatura.Reprezinta o tulburare primara de crestere, transmisa ereditar si care afecteaza mai multe parti ale corpului, in principal oasele, inima si ochii.
  - Sindromul Ehlers - Danlos este o boala genetica rara, care afecteaza tesutul conjunctiv si se caracterizeaza prin piele si articulatii hiperextensibile, vindecare greoaie a ranilor, fragilitate a vaselor mari de sange.
  - Rinichiul polichistic este o boala caracterizata prin aparitia mai multor chisturi la nivelul rinichilor.
- 3) **Functional** -apare atunci cand valva mitrala este afectata de anomalii ale structurii cardiace. Acest lucru se intampla la pacientii cu cardiomiopatie hipertrofica. Cardiomiopatia hipertrofica este o afectiune caracterizata prin ingrosarea peretelui ventriculului stang si care nu poate fi atribuita altor afectiuni medicale (cum ar fi tensiunea arteriala ridicata - hipertensiunea arteriala).

#### Care sunt simptomele in caz de prolaps de valva mitrala?

Aproximativ 60 % dintre pacientii cu prolaps de valva mitrala nu au nici un simptom. Simptomele asociate cu prolapsul de valva mitrala sunt:

- Durere sau disconfort toracic care de obicei difera de angina pectorala ca si caracter, durata si evenimentele care o declanseaza.
  - Senzatiile unui puls rapid ca urmare a unor frecvente cardiace crescute (tahicardie).
  - Palpitatii- persoana simte modificari ale ritmului cardiac sau simte ca inima a "sarit o bataie".
- Apar de obicei, in timpul perioadelor de relaxare.

## Prolapsul valvei mitrale

Published on Sanatate, medicina, tratament (<http://www.i-medic.ro>)

---

- Oboseala, chiar si la un nivel minim de activitate fizica
- Anxietatea (teama) si atacurile de panica pot varia de la usoare pana la severe
- Dispnee (reprezinta respiratia cu dificultate)
- Ameteala , confuzie, dezorientare sau sincopa (lesin)
- Dureri de cap cu caracter de migrena.
- Hipotensiune ortostatica (scaderea tensiunii arteriale cu mai mult de 20 mmHg , care se produce la trecerea brusca in pozitie verticala)

### Care sunt complicatiile prolapsului de valva mitrala?

La majoritatea persoanelor cu prolaps de valva mitrala nu apar complicatii. Atunci cand apar (sub 5% din cazuri) complicatiile tind sa afecteze varsta mijlocie si varstnicii.

Complicatiile prolapsului de valva mitrala sunt:

- Insuficienta mitrala

Cea mai frecventa complicatie este regurgitarea mitrala (insuficienta mitrala) - o afectiune in care valva mitrala permite scurgerea sangelui inapoi in atriumul stang. Hipertensiunea arteriala (tensiunea arteriala crescuta) si obezitatea cresc riscul de regurgitare mitrala. In cazul in care regurgitarea este severa poate fi necesara interventia chirurgicala pentru repararea sau inlocuirea valvei mitrale (protezare), in scopul de a preveni dezvoltarea unor complicatii, cum ar fi insuficienta cardiaca.

- Tulburari ale ritmului cardiac (aritmii)

Tulburari ale ritmului cardiac pot aparea la persoanele cu prolaps de valva mitrala. Acestea apar cel mai frecvent in camerele superioare ale inimii (atrii) si de obicei nu pun in pericol viata. Persoanele cu regurgitare mitrala severa sau deformare severa a valvei mitrale sunt cele mai predispuse la aritmii grave. Prolapsul de valva mitrala determina mai frecvent aparitia extrasistolelor ventriculare, dar pot apare si episoade de tahicardie ventriculara.

- Endocardita bacteriana

Endocardita bacteriana este o infectie a valvelor inimii sau a stratului sau intern (endocardul). O valva mitrala anormala creste riscul de a face endocardita bacteriana, care deterioreaza si mai mult valva mitrala. Unii medici considera tratamentul antibiotic este necesar ori de cate ori pacientul trebuie sa efectueze o manevra invaziva (sangeranda), care poate sa introduca in circulatia sangvina un microorganism bacterian si care se poate apoi localiza la nivelul inimii. American Heart Association (AHA) considera ca antibioticele nu sunt necesare in majoritatea cazurilor de prolaps de valva mitrala.

- Atacuri ischemice tranzitorii

Accidentul ischemic tranzitor apare cand fluxul sanguin catre o parte a creierului este temporar redus sau blocat datorita unui cheag de sange care migreaza in circulatia cerebrala.

- Moarte subita - apare in mod exceptional.

## Diagnostic

### Examenul fizic

La ascultatia inimii cu ajutorul stetoscopului se poate auzi un clic sistolic asociat sau nu cu un suflu sistolic ( de insuficienta mitrala).

### Ecocardiografia

Ecocardiografie se face de obicei pentru a confirma diagnosticul. Ecocardiografia este o metoda neinvaziva de explorare a activitatii inimii cu ajutorul ultrasunetelor. Ultrasunetele sunt transmise prin transductor care are rolul de a genera si receptiona ultrasunetele. Acest examen utilizeaza o sonda ecografica plasata pe torace in fata inimii. Ecografia cardiaca permite cea mai buna apreciere a valvelor inimii. In caz de PVM se evidentiaza aspectul in cupol cu o diferenta de peste 3 mm de la linia de coaptare mitrala. Ecocardiografia permite masurarea fluxului de sange prin orificiul mitral si gradul de regurgitare mitrala.

### Radiografia toracica

Radiografia toracica este o imagine a toracelui in care se pot vedea inima si plamanii, obtinuta prin expunerea toracelui la radiatii X. Se pot constata anomalii ale scheletului trunchiului: spate plat, pectus excavatum (piept escavat), scolioza.

### **Electrocardiograma**

Electrocardiograma (ECG sau EKG) este un test care detecteaza anomaliiile legate de activitatea electrica a inimii. Electrocardiograma traduce activitatea electrica a inimii sub forma de linii pe care le imprima pe o hartie gradata speciala. Electrocardiograma poate oferi informatii despre prezenta unor tulburari ale ritmul cardiac. Electrocardiograma este adeseori modificata: tulburari de repolarizare modificabile cu pozitia si extrasistole ventriculare sau supraventriculare. Este utila instalarea unui Holter pentru evaluarea importantei tulburarilor de ritm ( pacientul poarta un dispozitiv EKG portabil care monitorizeaza ritmul cardiac pentru 24 de ore).

### **Cateterismul cardiac**

Daca medicul dumneavoastra considera ca prolapsul de valva mitral necesita interventie chirurgical, vi se poate recomanda un cateterism cardiac. Cateterismul cardiac consta in introducerea unui cateter (tub flexibil de plastic) prin vena sau artera femurala, pana la nivelul inimii (atriului stang). Ulterior se injecteaza o substanta coloranta ce este detecta de un aparat de raze X. Aparatul face o serie de radiografii ( numite angiograme), care ofera informatii privind arterele coronare. Aceasta investigatie poate spune daca este necesar efectuarea de by-pass coronarian concomitent cu operatia pe valva mitrala. Cateterismul permite masurarea presiunilor in camerele inimii si a presiunii in circulatia pulmonara.

## **Tratament**

Majoritatea persoanelor cu prolaps de valva mitrala, in special cei fara simptome, nu necesita tratament. Cu toate acestea, daca persoana prezinta simptome, in functie de severitatea bolii se poate recomanda tratament medicamentos sau chirurgical.

### **Tratament medicamentos**

#### ***Beta-blocante***

Aceste medicamente au rolul de prevenire a tulburarilor de ritm cardiac (aritmii) prin scaderea frecventei cardiace si a fortei contractile, astfel scade tensiunea arteriala. Beta-blocantele determina vasodilatatie (dilatarea vaselor sangvine, prin relaxarea musculaturii peretilor ) si astfel imbunatatesc fluxul de sange in periferie. Betablocantele sunt utile si datorita efectului anxiolitic (medicament utilizat in tratamentul anxietatii si al diferitelor ei manifestari).

#### ***Medicamente anticoagulante***

Medicamentele anticoagulante sunt recomandate pentru a preveni formarea cheagurilor de sange. Eficienta acestui tratament se masoara prin determinarea TP ( timpul de protrombina) si a INR (raport normalizat international). In cazul in care tratamentul este eficient INR-ul trebuie sa fie de intre 2 si 3,5 sau TP-ul trebuie sa fie intre 25 si 40%. Warfarina este medicamentul cel mai frecvent utilizat pentru a preveni formarea cheagurilor. In cazul in care riscurile (in special sangerare) tratamentului anticoagulant depasesc beneficiile, se recomanda intreruperea tratamentului anticoagulant. In astfel de cazuri se poate prescrie aspirina, cu toate ca rolul sau ca anticoagulant nu este clar demonstrat. Terapia cu anticoagulante se recomanda in special in cazul persoanelor cu fibrilatie atriala, insuficienta cardiaca sau antecedente de accident vascular cerebral.

### **Tratament chirurgical**

Din punct de vedere chirurgical exista doua optiuni: repararea sau inlocuirea valvei mitrale. Ambele optiuni necesita interventii chirurgicale pe cord deschis si un timp indelungat pentru recuperare.

#### ***Valvuloplastia*** (repararea valvei mitrale)

Pentru majoritatea pacientilor cu prolaps de valva mitrala aceasta este tratamentul chirurgical de preferat pentru a corecta anomalia.

Valva mitrala este formata din doua foite de forma triunghiulara numite cuspid. Valvuloplastia este un procedeu chirurgical practicat in scopul corectarii refluxului de sange la nivelul orificiului mitral. Uneori operatia poate reconectarea cuspidelor sau indepartarea tesutului in exces astfel incat valva

## Prolapsul valvei mitrale

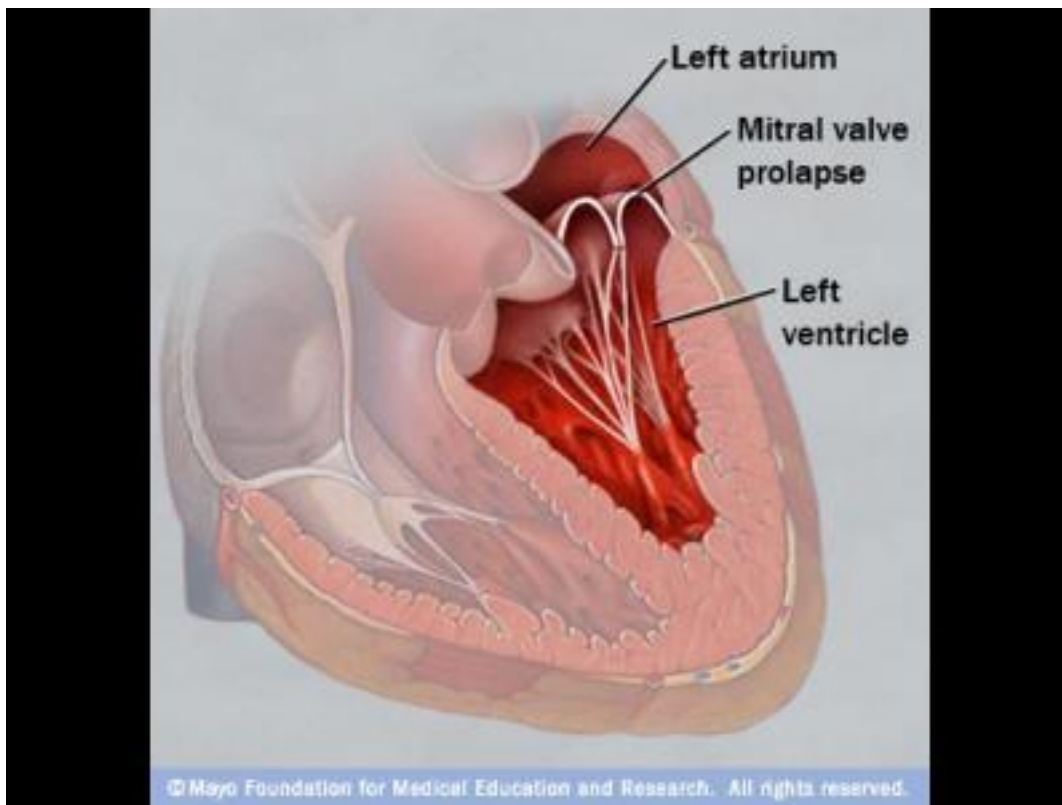
Published on Sanatate, medicina, tratament (<http://www.i-medic.ro>)

mitral sa se inchida ermetic. Uneori interventia chirurgical consta in intarirea sau inlocuirea inelul din jurul valvei mitrale (aceasta se numeste anuloplastie).

### **Protezarea valvei mitrale**

Chirurgul inlatura valva mitrala stenozata si o inlocuieste cu o proteza mecanica (din material de plastic sau de metal) sau cu o valva de la porc, vaca sau donator uman. Tesutul cardiac de la porci si vaci este asemanator cu cel uman. Protezele mecanice sunt durabile, dar sunt asociate cu un risc crescut de formare a cheagurilor de sange. In cazul in care o persoana primeste o proteze mecanica aceasta trebuie sa ia toata viata un medicament anticoagulant, cum ar fi warfarina, pentru a preveni formarea cheagurilor de sange. Protezele realizate din tesuturi animale rareori cresc riscul de formare a cheagurilor de sange, dar ele tind sa se uzeze mai repede decat protezele mecanice si poate fi necesara inlocuirea acestora.

## Imagini



- [Cardiologie](#)
- [Ameteli](#)
- [ANTIBIOTICE](#)
- [ANTICOAGULANTE](#)
- [Antiinfectioase de uz sistemic](#)
- [Atac de panica](#)
- [BETABLOCANTI](#)
- [Confuzie](#)
- [Cresterea frecventei cardiace \(tahicardie\)](#)
- [Dezorientare](#)
- [Durere de cap \(Cefalee\)](#)
- [Durere toracica](#)
- [Lesin \(Lipotimie\)](#)
- [Oboseala \(astenie\)](#)

## **Prolapsul valvei mitrale**

Published on Sanatate, medicina, tratament (<http://www.i-medic.ro>)

---

[Palpitatii](#)

[PSIHOLEPTICE](#)

[Respiratia dificila \(Dispnee\)](#)

[Sange si organe hematopoitice](#)

[Sincopa](#)

[Sistem cardiovascular](#)

[Sistemul nervos](#)

[Slabiciune](#)

[Teama \(Anxietate\)](#)

[Tensiune arteriala scazuta\(hipotensiune\)](#)

**Source URL:** <http://www.i-medic.ro/boli/prolapsul-valvei-mitrale>

### **Links:**

[1] <http://www.i-medic.ro/boli/prolapsul-valvei-mitrale#tabs-generalitati>

[2] <http://www.i-medic.ro/boli/prolapsul-valvei-mitrale#tabs-diagnostic>

[3] <http://www.i-medic.ro/boli/prolapsul-valvei-mitrale#tabs-tratament>

[4] <http://www.i-medic.ro/boli/prolapsul-valvei-mitrale#tabs-imagini>