

Tromboflebitele cerebrale

By camy

Created 02/20/2009 - 22:28

- [Generalitati](#) [1]
- [Diagnostic](#) [2]
- [Tratament](#) [3]
- [Imagini](#) [4]

Generalitati

Tromboflebitele cerebrale sunt accidente vasculare cerebrale venoase de o gravitate aparte.

•Cauze locale:

- a)infectii locoregionale (de vecinatate): cranio-faciale; supuratii epicraniene, etmoidale, sfenoidale; procese infectioase mastoidiene; supuratii orbitare, maxilare, amigdaliene
- b)traumatisme cranio-faciale cu deschiderea unui sinus
- c)fracturi de baza craniana

Se face tratament preventiv cu antibiotice cu spectru larg, pe durata a 7-10 zile.

•Cauze generale:

- boli infectioase generale
- hemopatii maligne(boli de sange)
- poliglobulie(numar crescut de globule rosii)
- anemie hemolitica (anemie provocata de distrugerea globulelor rosii anormal de fragile sau din cauza unui factor de agresiune, aparut in plasma bolnavului)
- trombocitopenie(scaderea numarului de trombocite)
- drepanocitoza (boala ereditara a sangelui, caracterizata printr-o mutatie a hemoglobinei, traducandu-se printr-o grava anemie cronica)
- tulburari ale coagularii
- neoplasme(cancere)
- infectii post partum (dupa nastere) sau post abortum(dupa avort)
- stari marastice (deteriorari severe ale statusului biologic)

Morfopatologie:

- a)leziuni venoase: cordoane venoase dilatate pline cu sange; sinus trombozat
- b)leziuni ale meningelui: pia mater ingrosata cu hemoragii si infiltrate celulare limfoplasmocitare
- c)leziuni parenchimatose: dilatari venoase si capilare; edem interstitial si perivascular cu focare necrotice; hemoragii petesiale; infarcte cortico-subcorticale

Clinic: sindrom de hipertensiune intracraniana care apare in context infectios (febra, frison, sindrom meningeean), cu simptome si semne de localizare in raport cu sinusul sau vena afectata:

- a) tromboflebita sinusului cavernos: debut cu dureri oculare, supraorbitare; edem palpebral; edem conjunctival; exoftalmie; chemozis sero-sanguinolent; paralizii de oculomotori; interesarea ramurii oftalmice a trigemenului; alterarea rapida a starii generale: cefalee, greturi, varsaturi, semne meningeene
- b) tromboflebita sinusului superior: staza venoasa cu aspect de cap de meduza; edem al scalpului, pleoapelor, fruntii; crize jacksoniene cu debut crural si posibilitate de generalizare; uneori cu monoplegie crurala; tulburari psihice; alterare rapida a starii de constienta
- c) tromboflebita sinusului lateral: edem in regiunea mastoidiana si presiunea marginii posterioare a mastoidei; paralizii de nerv IX, X, XI
- d) tromboflebita sinusului drept: manifestarile denota gravitate de la inceput; Convulsii generalizate; rigiditate de decerebrare; stare comatoasa
- e) tromboflebita sinusului venos central: tulburari psihice, confuzie, delir, coma

Tromboflebitele cerebrale

Published on Sanatate, medicina, tratament (<http://www.i-medic.ro>)

f) sindromul sistemului venos profund: confuzie, anxietate, coma; crize epileptice tonice; rigiditate de decerebrare

Diagnostic

Diagnosticul se bazeaza pe RMN (rezonanta magnetica nucleara), CT (computer tomografie), arteriografie.

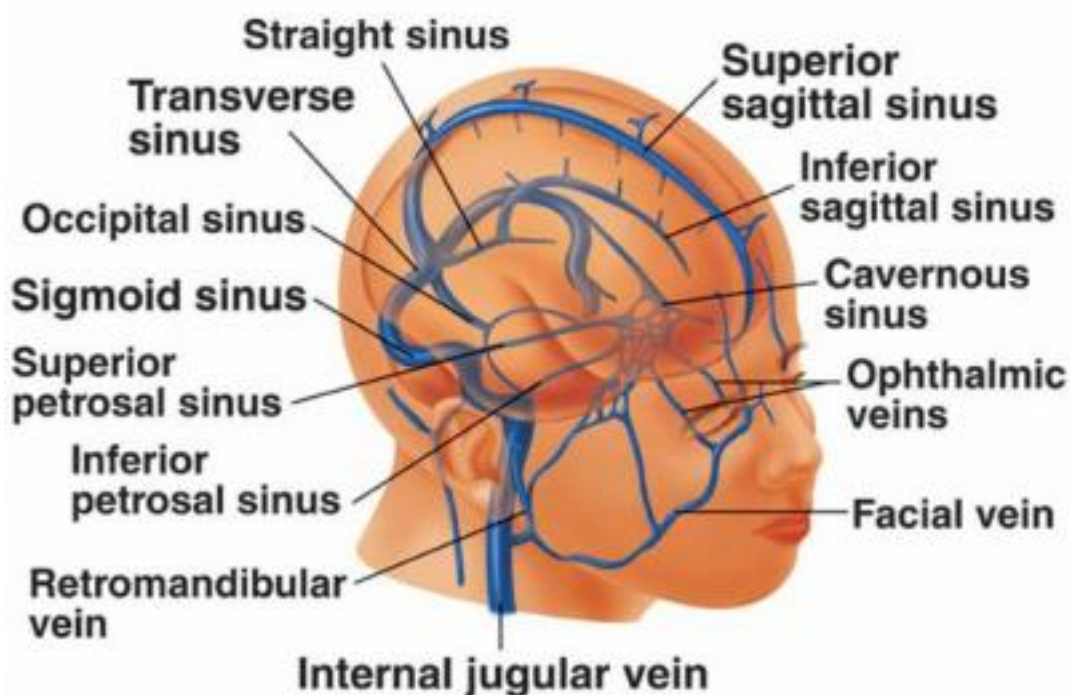
Tratament

Tratament:

- profilactic: ingrijire atenta a tuturor infectiilor, locale si generale
- al afectiunii constituite: tratamentul edemului cerebral; antiinfectios; anticoagulante numai daca la CT nu s-au constatat leziuni hemoragice
- simptomatic: antialgice, anticonvulsivante

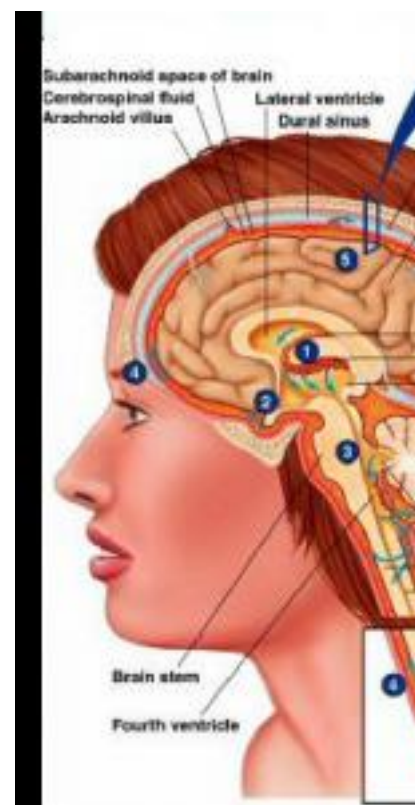
Imagini

Copyright © The McGraw-Hill Companies, Inc. Permission required for reproduction or display.



Tromboflebitele cerebrale

Published on Sanatate, medicina, tratament (<http://www.i-medic.ro>)



- [Neurologie](#)
- [Amorteala](#)
- [ANALGEZICE](#)
- [ANTIBIOTICE](#)
- [ANTICOAGULANTE](#)
- [ANTIEPILEPTICE](#)
- [Antiinfecioase de uz sistemic](#)
- [Confuzie](#)
- [Convulsii](#)
- [Delir](#)
- [Durere de cap \(Cefalee\)](#)
- [Durere la nivelul ochilor](#)
- [Febra](#)
- [Greata](#)
- [Ochi iesiti din orbite \(Exoftalmie\)](#)
- [Pleoape umflate](#)
- [Sange si organe hematopietice](#)
- [Sistemul nervos](#)
- [Teama \(Anxietate\)](#)
- [Varsaturi \(voma\)](#)

Source URL: <http://www.i-medic.ro/boli/tromboflebitele-cerebrale>

Links:

- [1] <http://www.i-medic.ro/boli/tromboflebitele-cerebrale#tabs-generalitati>
- [2] <http://www.i-medic.ro/boli/tromboflebitele-cerebrale#tabs-diagnostic>
- [3] <http://www.i-medic.ro/boli/tromboflebitele-cerebrale#tabs-tratament>
- [4] <http://www.i-medic.ro/boli/tromboflebitele-cerebrale#tabs-imagini>